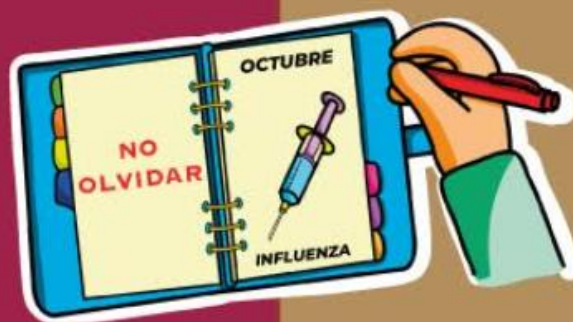


## Mito

Me puedo vacunar contra la influenza durante todo el invierno.



## Realidad

Se recomienda vacunarse antes de octubre, tan pronto esté disponible la vacuna.

#YoMeCuidoYoTeCuido



**SALUD**  
SECRETARÍA DE SALUD



**INSHAE**  
COMISIÓN COORDINADORA DE  
INSTITUTOS NACIONALES DE SALUD  
Y HOSPITALES DE ALTA ESPECIALIDAD

# Mito

Sólo los niños se deben vacunar contra la influenza.



# Realidad

Falso: adultos y niños se enferman por igual y deben vacunarse cada año.

#YoMeCuidoYoTeCuido



**SALUD**  
SECRETARÍA DE SALUD



**INSHAE**

COMISIÓN COORDINADORA DE  
INSTITUTOS NACIONALES DE SALUD  
Y HOSPITALES DE ALTA ESPECIALIDAD

# Mitos y Realidades de la vacuna contra la Influenza. *ISEM*

## Mito

La vacuna contra la influenza es cara.



## Realidad

La vacuna es gratuita. Acude a tu unidad de salud más cercana para su aplicación.

#YoMeCuidoYoTeCuido



**SALUD**  
SECRETARÍA DE SALUD

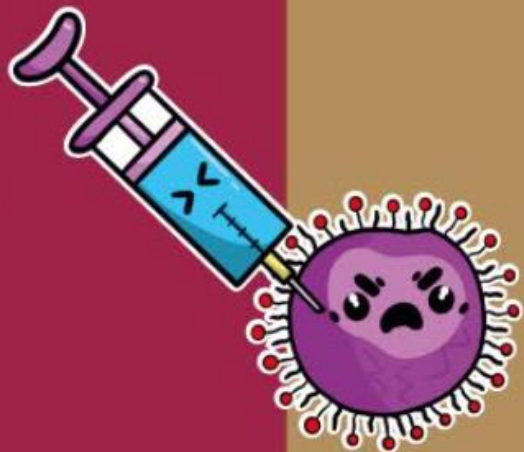


**INSHAE**  
COMISIÓN COORDINADORA DE  
INSTITUTOS NACIONALES DE SALUD  
Y HOSPITALES DE ALTA ESPECIALIDAD



## Mito

La vacuna  
contra la influenza  
protege contra  
COVID-19.



## Realidad

La vacuna contra  
influenza no protege  
contra COVID-19,  
pero disminuye las  
enfermedades  
respiratorias en  
el invierno.

#YoMeCuidoYoTeCuido



**SALUD**  
SECRETARÍA DE SALUD



**INSHAE**

COMISIÓN COORDINADORA DE  
INSTITUTOS NACIONALES DE SALUD  
Y HOSPITALES DE ALTA ESPECIALIDAD

## Mito

Solo el personal médico se debe vacunar contra la influenza.



## Realidad

En general, todo el personal de Salud debe vacunarse cada año para evitar contagios.

#YoMeCuidoYoTeCuido



**SALUD**  
SECRETARÍA DE SALUD



**INSHAE**  
COMISIÓN COORDINADORA DE  
INSTITUTOS NACIONALES DE SALUD  
Y HOSPITALES DE ALTA ESPECIALIDAD

## Mito

Es normal tener malestares físicos si me vacuno contra la influenza.



## Realidad

Sólo algunas personas tienen reacciones leves, pero se recuperan en pocos días.

#YoMeCuidoYoTeCuido



**SALUD**  
SECRETARÍA DE SALUD



**INSHAE**  
COMISIÓN COORDINADORA DE  
INSTITUTOS NACIONALES DE SALUD  
Y HOSPITALES DE ALTA ESPECIALIDAD



## Mito

Si tengo síntomas de gripe no me debo vacunar contra la influenza.



## Realidad

Lo recomendable es acudir a tu unidad de salud a consulta, el médico te dirá si puedes o no vacunarte.

#YoMeCuidoYoTeCuido



**SALUD**  
SECRETARÍA DE SALUD



**INSHAE**

COMISIÓN COORDINADORA DE  
INSTITUTOS NACIONALES DE SALUD  
Y HOSPITALES DE ALTA ESPECIALIDAD