

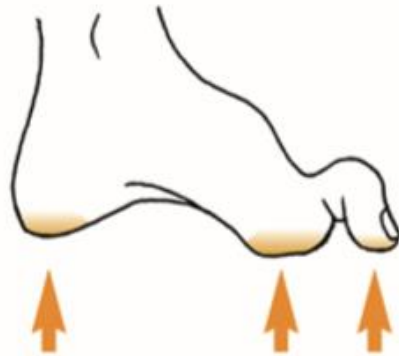


Curso “Paso a Paso”: Identificación de alteraciones anatómicas e indicación de plantillas

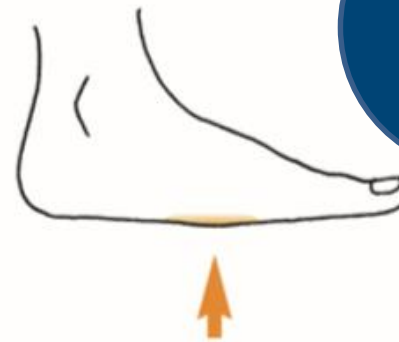
EDC Francis Rojas Torres

Alteraciones anatómicas en pies de pacientes con DM2

Pie cavo



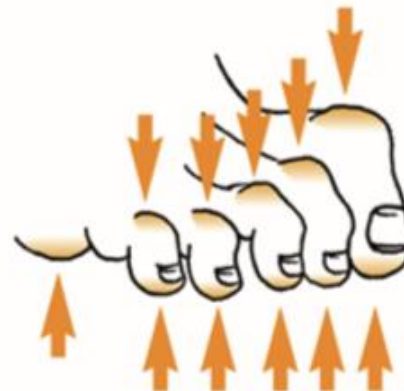
Pie plano



Hallux valgus



Dedos en garra



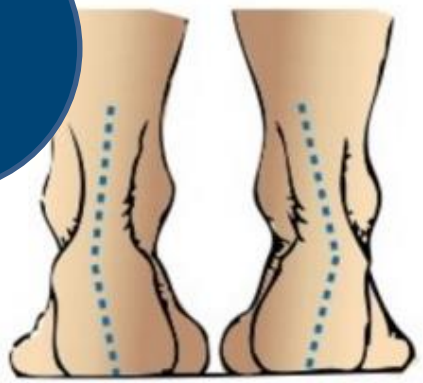
Genu
varo



Genu
valgo



Talo
varo



Talo
valgo



Pérdida de sensibilidad

Deformidades del pie

Movilidad reducida de las articulaciones

Carga biomecánica anómala en el pie



Análisis de la huella plantar



Pie normal



Pie Plano



Pie cavo

Valoración de zonas del pie en que existe una presión plantar incrementada

Podoscopio

Simple, útil para observar las zonas de apoyo de la planta del pie en posición de bipedestación



Las zonas que se apoyan sobre el cristal con **mayor presión** presentan una coloración comparativamente **más pálida** con respecto a las sometidas a una carga menor

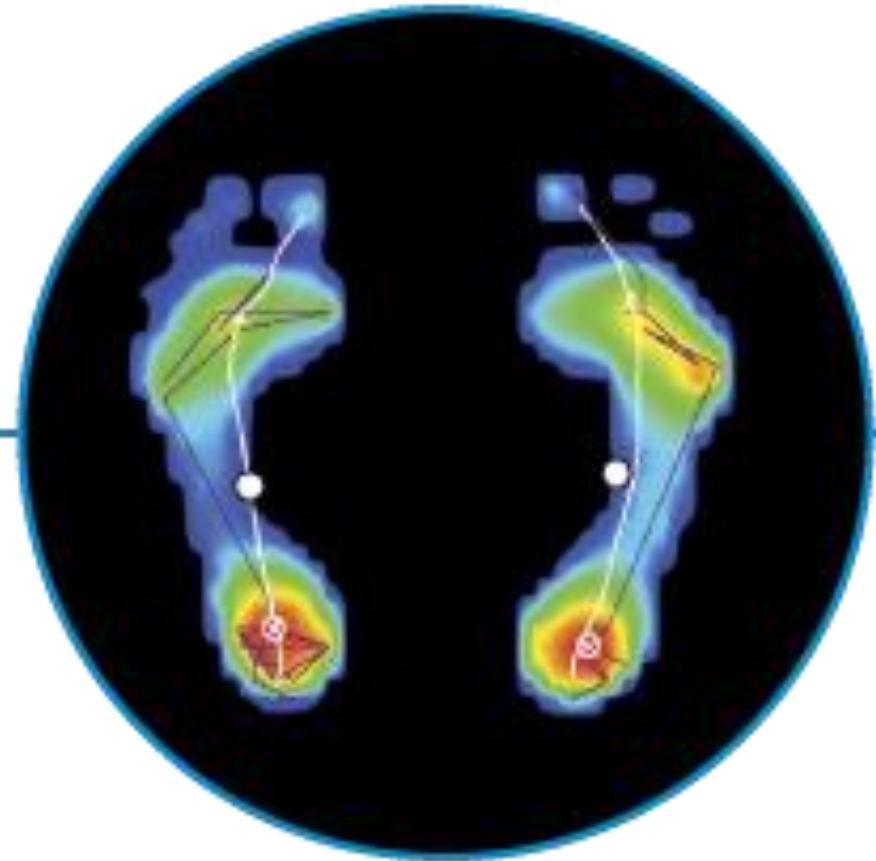
Plantígrafo

Valoración de zonas del pie en que existe una presión plantar incrementada



Posibilidad de detectar puntos de mayor presión

Baropodometría



Superficie con receptores de presión que captan aquellas ejercidas por la planta del pie al contactar con la misma, ya sea de forma estática o durante la marcha.

Prescripción de plantillas

Para que el técnico ortopédico pueda fabricar una plantilla correctamente, la prescripción debe incluir:

- ✓ Diagnóstico
- ✓ Material de fabricación
- ✓ Componentes de la plantilla
- ✓ Objetivo de la plantilla

Materiales



**Plantillas
Rígidas**

**Aluminio o
plásticos duros
(polipropileno,
polietileno,
laminado en
resina)**

**Plantillas
Semi-
rígidas**

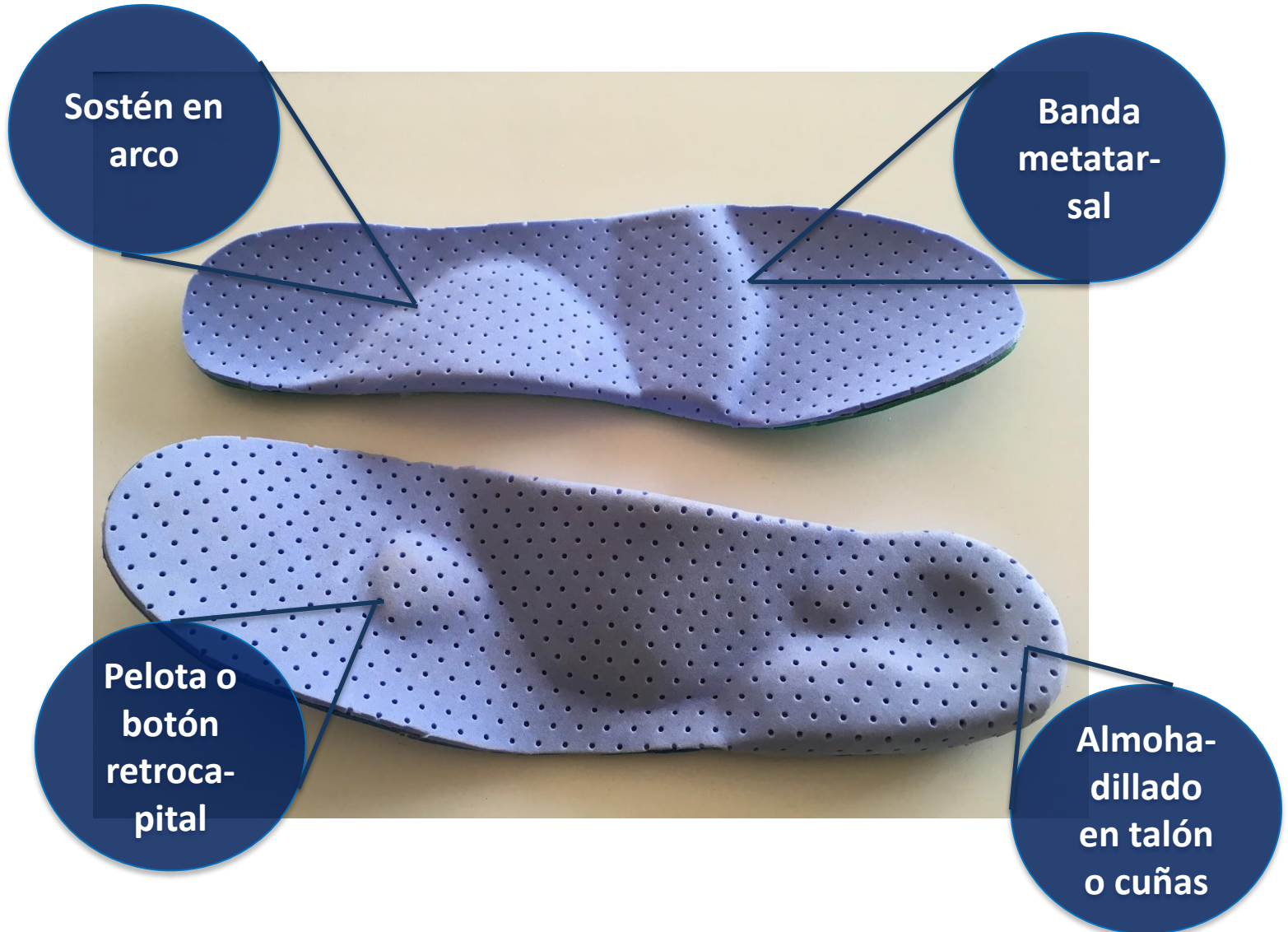
**Corcho, con
varias capas y
una de
recubrimiento.**



**Plantillas
Blandas**

**Plásticos
blandos como
pelite,
plastrozote o en
siliconas.**

Componentes de la plantilla



Objetivo de la plantilla

Especificar:

Las **zonas** que queremos **descargar** o **almohadillar** y si se pretende obtener alguna **corrección funcional**.



Toma de medidas

Un principio básico en la confección de plantillas en el PD es que estén **fabricadas a la medida**.



Chequeo de plantillas



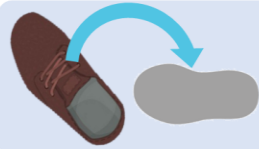
Verificar se
adapte al
pie del
paciente

Uso adecuado de las plantillas



1

Use la plantilla en un calzado de $\frac{1}{2}$ a 1 número más grande del habitual, y pruebe con la plantilla puesta.



2

Retire la plantilla interna del calzado y solo deje la plantilla personalizada.



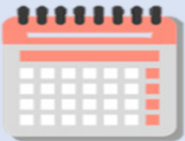
3

Aumente 1 hora de uso cada 2 días hasta poderlas utilizar constantemente.



4

Revise que no ocasione lesiones o zonas de enrojecimiento, ya que esto indicaría que requiere ajuste.

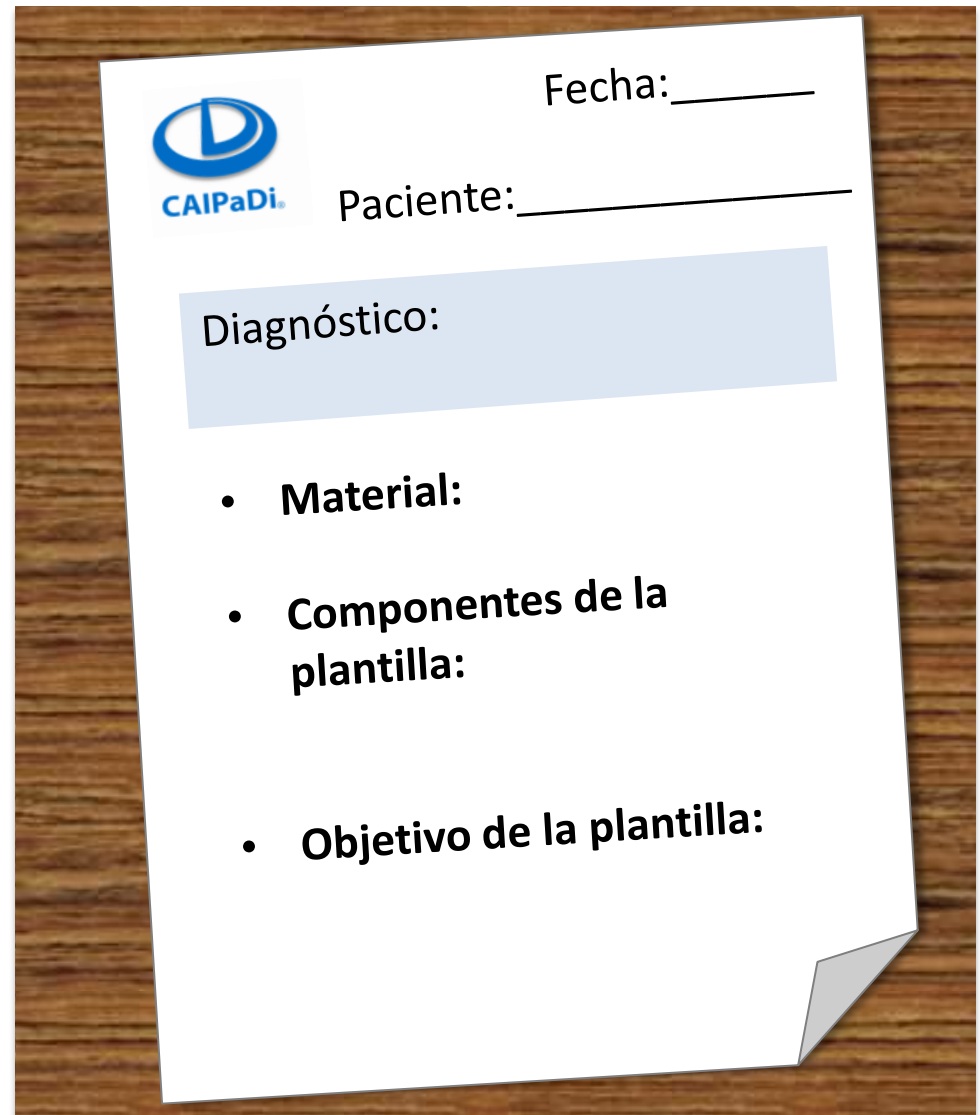


5

Renueve las plantillas dos veces al año (es decir, cada 6 meses)

Actividad en equipos

Evaluar
a un integrante del
equipo
y
prescribir
plantillas.



Fecha: _____

CAIPaDi. Paciente: _____

Diagnóstico:

- **Material:**
- **Componentes de la plantilla:**
- **Objetivo de la plantilla:**

Material disponible:

Papel foami, tela de mosquitero, platígrafo, tinta, rodillo para tinta, hojas.

Actividad en equipos

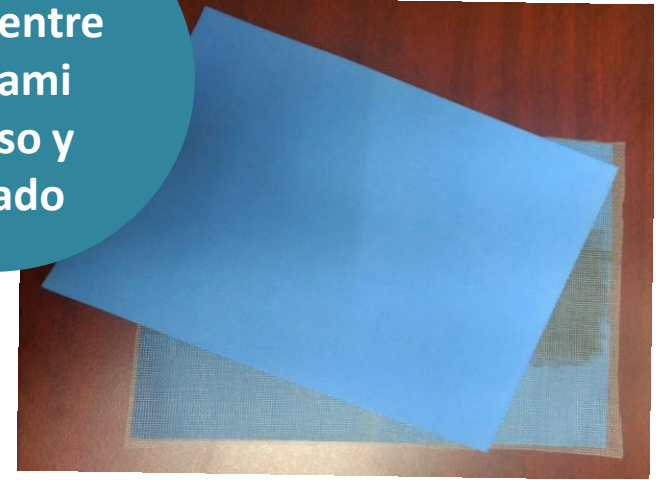
1

Entintar
el foami
grueso



2

Colocar
malla entre
el foami
grueso y
delgado



3

Dar un
paso en
el foami



4

Analizar
la huella
plantar y
puntos de
apoyo

